



הצגת מערך הטיפול בפרט בצה"ל

"השביל הזה מתחיל כאן"
כנס בוגרי כפרי הנוער והפנימיות



המצב הסוציו אקונומי במדינה



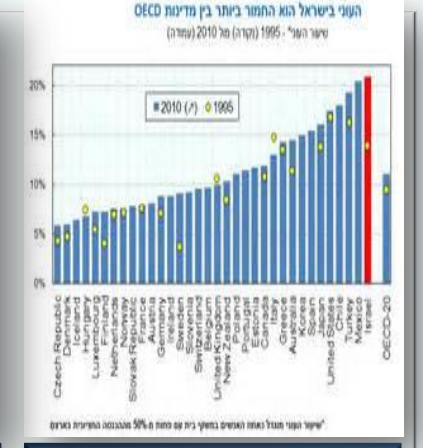
עליית יוקר המחיה



מחאה חברתית



פער גדל בין עשירים לעניים



הרחבת מעגל העוני

עבור חלק משמעותי מחיילי החובה מהווה השירות מעמסה כלכלית שמקשה על ביצוע שירות משמעותי ועל סיומו כהלכה





תפיסת הטיפול בפרט

שירות החובה בצה"ל מבטא הלכה למעשה את מודל צבא העם.

המצב הסוציו-אקונומי הקשה בחברה הישראלית משליך אל תוך הצבא ומביא לעלייה משמעותית בפניות של חיילים במצוקה לסיוע.



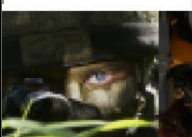
עליה בהיקף ובעומק העוני בישראל 2013 -
דו"ח הועדה למלחמה בעוני בישראל, 23.6.2014

הסיוע של צה"ל לחייל השרוי במצוקה כלכלית ואישית מהווה חלק אינטגרלי מיכולת המפקדים למנוע נשר בשירות, להגביר את ההנעה, את השותפות ואת ההזדהות של החייל עם תפקידו, משימותיו, מפקדיו וצה"ל.





תמונת מצב מטופלי ת"ש בצה"ל





תפיסת הטיפול בפרט

האתגרים

ליצור מצב שבו לא נאבד חיילים לוחמים עקב מצוקתם הכלכלית

לאפשר לחיילים השרויים במצוקה כלכלית להתמיד בשירות מועיל ומשמעותי

שימור עקרון הדיפרנציאליות המקנה עדיפות לחיילים המשרתים במערך הלוחם

הדרך

מתן "ארגז כלים" למפקד שנועד לתת פתרונות מגוונים ויצירתיים למצוקות החיילים

מיצוי משאבים מיטבי והגברת מעורבות ומודעות המפקדים





סיוע כלכלי ו / או סוציאלי לחיילי חובה

סיוע שאינו קבוע

- ✓ סיוע נקודתי
- ✓ ניתן עפ"י בחינת מצב כלכלי ושיקול מפקד.
- ✓ סוג הסיוע - מענק, הלוואה, קרן הסיוע, מענקי מזון, תווי מג"ד / מפקד, תווי חג

סיוע קבוע - ע"ב חוקה

- ✓ תמיכה קבועה.
- ✓ מבוססת על תבחינים מוגדרים.
- ✓ סוג הסיוע -
 - תשלומי משפחה
 - חיילים בודדים
 - הקלות בתנאי השירות





תהליך הטיפול בחייל / מלש"ב

רואיין - אין הצדקה לטיפול פרט

ויתור על ראיון פרט או על טיפול ת"ש

חוסר שיתוף פעולה

רואיין ומגיש בקשת פרט



תשלומי משפחה

חייל בודד

הקלות בתנאי השירות

סיוע כלכלי נקודתי (חייל בלבד)

דחיית/הקדמת גיוס/ שכול/ יחיד

הלנה עד חצי שנה טרם הגיוס בבית החייל

הלנה מטעמי פרט

הע"פ ספורטאים

פטור סוציאלי

