

**"השולחן העגול הממשקי"
מצע לדיון**

**קידום התנדבות והשתתפות
חברתית בישראל
בראיה תלת מגזרית**

**הוכן על ידי ועדת המשנה של השולחן העגול בנושא התנדבות
נובמבר 2009 - אפריל 2010**



תוכן עניינים

3	ועדת המשנה של השולחן העגול בנושא התנדבות – הרכב הוועדה
4	רקע
6	הנחות יסוד, מטרה ויעדים
8	הרחבת המושג 'התנדבות'
9	מאפייני ההתנדבות וההשתתפות החברתית ביחס להתנדבות ה"קלאסית"
11	מודל הפעולה המוצע
12	מבנה ארגוני מוצע למיזם
13	פירוט המבנה המוצע - המרכז הבין-מגזרי
13	להתנדבות והשתתפות חברתית
15	האתגרים והמשימות הניצבות בפני המרכז הבין מגזרי להתנדבות והשתתפות חברתית
20	נספח א' - מפת ההתנדבות
21	נספח ב' - התנדבות קלאסית מול התנדבות חדשה - המודל האנגלי
22	נספח ג' - PSPP מודל פעולה תלת מגזרי
23	נספח ד' - נקודת מבט מגזרית לנושא ההתנדבות
26	נספח ה' - תועלות ותפוקות בקידום התנדבות והשתתפות חברתית



ועדת המשנה של השולחן העגול בנושא התנדבות – הרכב הוועדה

יושבי ראש הוועדה

מר נחום איצקוביץ, מנכ"ל, משרד הרווחה והשירותים החברתיים
מר דודי זילברשלג, יו"ר ומייסד, מאיר פנים וכוח לתת גב' **טליה אהרוני**, מייסדת, מעלה

חברי הוועדה

מר ארנון מנטבר, מנכ"ל, ג'וינט ישראל
עו"ד **ירום סגי זקס**, יו"ר המועצה להתנדבות בישראל
ד"ר **ירון סוקולוב**, מנכ"ל, מנהיגות אזרחית
גב' **נעמי סטוצינר**, נשיאה ומנכ"לית בין לאומית, בית איזי שפירא
גב' **עינת רובינשטיין**, סמנכ"ל, מתן
גב' **שולי צבי**, רכזת משרדים חברתיים בחשב הכללי, משרד האוצר
מר **קרלוס שטיגליץ**, סמנכ"ל, שתיל
מר **יוסי לוי**, מנהל מינהל חברה ונוער, משרד החינוך
מר **אורן ריזיס**, מנהל מפעל קרית גת, אינטל

מומחים ובעלי תפקידים

גב' **אביבית חי**, מתאמת תוכניות בישראל, Inter Agency Task Force on Israeli Arab Issue
עו"ד **אביטל שרייבר**, ס. ראש רשות התאגידים, משרד המשפטים
גב' **אילנה רוזנברג**, משרד החינוך
גב' **בוני גולדברג**, מנהלת המנהל לשירותי קהילה, עיריית ירושלים
מר **דני שפר**, מנהל היחידה להתנדבות, משרד הרווחה והשירותים החברתיים
ד"ר **חגי כץ**, מנהל המרכז לחקר המגזר השלישי, אוניברסיטת בן גוריון בנגב
גב' **חנה לסמן**, מלווה מקצועית, פורום ההתנדבות בחברה הערבית

גב' **גילה נגר**, סמנכ"ל ומנהלת המינהל להכשרה והתפתחות מקצועית של עובדי הוראה, משרד החינוך
מר **יריב מן**, יועץ למנכ"ל, משרד הרווחה והשירותים החברתיים
מר **מוטי רוזנר**, ראש אגף השתלמויות, משרד החינוך
ד"ר **מייק נפתלי**, מומחה, פלטפורמה לחברה האזרחית
ד"ר **מיכל חמו – לוטם**, מנכ"לית, אלכ"א
מר **מנחם וגשל**, משנה למנכ"ל, משרד הרווחה והשירותים החברתיים
ד"ר **נבילה אספניולי**, מגזר שלישי
מר **סלימן אלעמור**, מנהל שותף של אוהל המתנדבים במכון הנגב, אג"ק
גב' **עינת אברהם**, מנהלת עסקים למען קהילה, ציונות 2000

צוות משרד ראש הממשלה

מר **אהוד פראוור**, ראש האגף לתכנון מדיניות
עו"ד **תמר פלד-אמיר**, האגף לתכנון מדיניות
גב' **אלישבע דרר**, האגף לתכנון מדיניות
מר **אבי כהן**, האגף הכלכלי משרד ראש הממשלה

צוות שיתופים – אלכ"א

מר **שלמה דושי**, שיתופים
עו"ד **ירון קידר**, שיתופים
ד"ר **בת חן וינהבר**, שיתופים
גב' **גלי סמבירא**, שיתופים
גב' **שרון לבל**- שיתופים
גב' **יעל בורג**, אלכ"א
גב' **רונית בר**, אלכ"א
גב' **איילה ולודבסקי**, אלכ"א



רקע

השולחן העגול הממשקי נטל על עצמו את האתגר לקדם את ההתנדבות בישראל בראיה תלת מגזרית.

ברמת הפרט - ההתנדבות תורמת לערך העצמי ועונה על צרכים שונים:

- **צורך אישי** - ההתנדבות עונה על צורך בסיסי של האדם להשתייך, להרגיש משמעותי ולסייע לנזקק;
- **צורך חברתי** - ההתנדבות הינה ביטוי לסולידריות חברתית וכן אמצעי לקידום מטרות וסדר יום חברתי;
- **צורך מקצועי** - ההתנדבות הינה פלטפורמה לרכישת מיומנויות.

ברמת החברה והמדינה - ההתנדבות תורמת ללכידות החברתית ועונה על מספר מטרות: סולידריות חברתית, תחושת השתייכות לקהילה, ביטוי לאזרחים הלוקחים אחריות על החברה בה הם חיים ופיתוח מענים לצרכים העולים מהשטח.

ברמה הכלכלית - להתנדבות גם ערך כלכלי ותרומה למשק: לפי נתוני "המרכז הישראלי לחקר המגזר השלישי" היקף ההתנדבות הכולל בשנת 2006 היה בקירוב 400 מיליון שעות התנדבות. ערכה של ההתנדבות בתחשיב למשרות מלאות היה עומד על כ- 90 אלף משרות מלאות בארגונים וכ- 100 אלף משרות מלאות בהתנדבות הבלתי פורמאלית. בחישוב של ערך ההתנדבות לפי שכר מינימום נאמד ערכה הכספי של ההתנדבות בישראל לשנת 2006 בכ- 7.5 מילארד ש"ח.

נתוני ההתנדבות בישראל אינם אחידים ויתרה מכך, מורים על מגמות שונות. הערכה היא כי ישנם בין חצי מיליון למיליון וחצי מתנדבים בישראל. אולם, על אף שגם המגמה בשיעורי ההתנדבות בישראל אינה מוסכמת, הרי שמוסכם כי שיעורי ההתנדבות בישראל אינם מממשים את הפוטנציאל הקיים בציבור בישראל.

התהליך המוצע הוא תוצר של תהליך חשיבה משותפת של שלושת המגזרים (המגזר הראשון - הממשלה, המגזר השני - הקהילה העסקית והמגזר השלישי - ארגוני חברה אזרחית), הפועלים



משרד ראש הממשלה
Prime Minister's Office
مكتب رئيس الحكومة

לקידום הסוגיה. העיסוק בהתנדבות נראה כסוגיה בעלת עניין וחשיבות בכל אחד מהמגזרים כשלעצמם וביחסם עם המגזרים האחרים.

ייחודה של הצעה זו, המוגשת על ידי ועדת המשנה של השולחן העגול לנושא ההתנדבות, בניסיונה למצוא את יתרונות תפיסת ההתנדבות וההשתתפות החברתית בכל אחד מהמגזרים, תוך שיתוף פעולה בין מגזרי. הוועדה רואה בשיתוף פעולה בין שלושת המגזרים, את המאמץ המרכזי להרחבת תופעות ההתנדבות והמעורבות החברתית והשפעתם על:

- פתיחת מרחבי חשיבה ופעילות חדשים
- מינוף תהליכים קיימים בכל אחד מהמגזרים
- מינוף ערכים מוספיים הקיימים בכל אחד מהמגזרים
- שינוי עמדות והכלת מעגלים רחבים יותר בחברה הישראלית

השולחן הממשקי מופעל על ידי הממשלה
ובמימונה באמצעות:

5

משרד ראש הממשלה
האגף לתכנון מדיניות

www.pmo.gov.il/civilsociety

רח- קפלן 3, ירושלים 70019
טלפון: 02-6706127 | פקס: 02-6706131



הנחות יסוד, מטרה ויעדים

הנחות יסוד

1. קיימת חשיבות חברתית, ערכית וכלכלית לפיתוח ההתנדבות וההשתתפות החברתית בישראל, במדדים של כמות, איכות, מגוון ופריסה (שלא כתחליף לעבודת שכירים).
2. התנדבות והשתתפות החברתית מהוות תשתית לסולידאריות, לאחריות הדדית ולחוסן לאומי.
3. עידוד ההתנדבות וההשתתפות החברתית מכוון לפעולה שעושה הפרט, המשפיעה לטובה על האחר.
4. קיימת חשיבות בהנחת יסודות ערכיים, חברתיים לנושא, כבר מגיל צעיר.
5. קיים פער בשיעורי ההתנדבות בקרב קבוצות אוכלוסייה שונות.
6. הרחבת היקף ותחומי ההתנדבות וההשתתפות החברתית יש בה כדי לפתח ולקדם את החברה הישראלית בעתיד.
7. שילוב בין-מגזרי בקידום ההתנדבות יכול להוביל לשינוי תרבות ההתנדבות וההשתתפות החברתית בישראל.

מטרת המיזם להרחיב את האיכות, הכמות וההשפעה של ההתנדבות וההשתתפות החברתית בישראל



משרד ראש הממשלה
Prime Minister's Office
مكتب رئيس الحكومة

יעדים

1. שילוב של כלל המגזרים (ראשון, שני ושלישי) בקידום ההתנדבות והשתתפות חברתית, ברמה הארצית, האזורית והמקומית.
2. קידום המודעות וההנגשה של מידע וידע, לעידוד ולפיתוח סוגי התנדבות והשתתפות חברתית שונים.
3. יצירה ופיתוח של תשתית טכנולוגית וארגונית להתנדבות ולהשתתפות חברתית ברמה הארצית, האזורית והמקומית.
4. עידוד ההתמקצעות של תשתיות "השטח" הפועלות לקידום התנדבות והשתתפות חברתית בכל אחד מהמגזרים, וקידום שיתופי הפעולה ביניהן.
5. יצירת תרבות המקדמת, מטפחת ומעודדת התנדבות והשתתפות חברתית.

השולחן הממשקי מופעל על ידי הממשלה
ובמימונה באמצעות:

7

משרד ראש הממשלה
האגף לתכנון מדיניות

www.pmo.gov.il/civilsociety

רח- קפלן 3, ירושלים 70019
טלפון: 02-6706127 | פקס: 02-6706131



הרחבת המושג 'התנדבות'

בפני הוועדה נפרשו הגדרות רחבות שהיוו מצע לפעולה ולמדידה של נושא ההתנדבות בישראל (נספח א'- מפת ההתנדבות). המלצת הוועדה הייתה, להישען על פרשנות מרחיבה הנותנת מענה למאפיינים תרבותיים ישראליים ומתיישבת עם מגמות בין לאומיות, להרחבת אפשרויות ההתנדבות והגדרותיה.

בסקירת הספרות שנערכה לבחינת מודלים לקידום התנדבות בעולם, עלו מספר דגמים, ובראשם המודל האנגלי. מודל זה נבחר כמוביל מתוך בחינת ההשפעה שהוא חולל באנגליה, משך הזמן בו הוא פועל ומשפיע, פיתוח הידע והמחקר והאופן שבו משולבים בו שיתופי פעולה בין מגזרים. (נספח ב' המודל האנגלי).

בתחילת עבודתה עסקה הוועדה בבחינת המושג "התנדבות". בחינה זו הובילה לצורך ליצור טרמינולוגיה שתבחין בין תפיסת ה"התנדבות" הקלאסית לבין התפיסה העומדת בבסיס החשיבה הנוכחית. לשם כך נבחר המונח "השתתפות חברתית" כמונח מלווה.

"ההשתתפות החברתית" מכילה את תפיסת ההתנדבות הקלאסית ומרחיבה אותה. אין מדובר רק בסיוע לנזקק אלא גם בפעולות שאדם עושה במסגרת קבוצות השתייכות שלו מתוך דאגה לאינטרסים משותפים (כגון השתתפות בוועד הורים ובמאבקים ציבוריים). ההתנדבות וההשתתפות החברתית, מקדמות את כוחה של החברה ככלל ושל האדם כפרט, להיות שותף פעיל בעיצוב פני החברה בישראל, על בסיס רצונות וצרכים מקומיים.

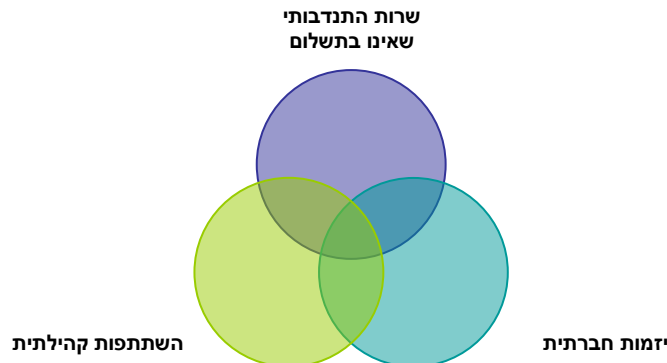
נמצאה הלימה בין התפיסות שהתפתחו בוועדה ובין המודל האנגלי המביא לידי ביטוי תפיסות קלאסיות של שרות ללא תשלום, לצד יוזמות חברתיות ופעילות פנאי משמעותית למען הקהילה, כבסיסים להצמחת חברה עשירה במשאבים חברתיים. כל זאת תוך הסתכלות תלת מגזרית מובילה.



משרד ראש הממשלה
Prime Minister's Office
مكتب رئيس الحكومة

תפיסת ההתנדבות וההשתתפות החברתית המוצגת בתרשים הבא, הנשען על המודל האנגלי, מכילה את ההסכמות שהתקבלו בוועדה על סמך מפת ההתנדבות. התרשים מציג את השטחים החופפים בהם מתקיים פוטנציאל להרחבת ההתנדבות.

התנדבות והשתתפות חברתית בישראל



מאפייני ההתנדבות וההשתתפות החברתית ביחס להתנדבות ה"קלאסית"

בטבלה שלהלן מוצגים ההבדלים הקיימים בין תפיסת ההתנדבות הקלאסית לבין תפיסת ההתנדבות וההשתתפות החברתית. אלו נובעים מההחלטה המרחיבה של הוועדה ביחס להגדרת ההתנדבות וההשתתפות החברתית, ומהמודל האנגלי (נספח ב'). תפיסת ההתנדבות וההשתתפות החברתית מכילה את תפיסת ההתנדבות הקלאסית ומרחיבה אותה, ושמה דגש על מאפיינים חדשניים כמו יזמות, התנדבות בכירים, התנדבות מרחוק, ועוד.



התנדבות והשתתפות חברתית		התנדבות קלאסית	
<ul style="list-style-type: none"> • רב צדדי- כל אחד יכול להיות הנותן והמקבל • מעורבות ותרומה בתחומים חברתיים רחבים (כגון: קהילתיות מקומית או תחום עניין) • לא רק הענקת שרותים, אלא גם יזמות חברתית ומנהיגות מתנדבת • בנוסף לחינוך ולרווחה, גם קידום תשתיות פנאי • "השתתפות חברתית" מקצועית- השתתפות על בסיס ידע וניסיון הנתרמים לחברה 	←	<ul style="list-style-type: none"> • חד צדדי (היררכיה של נותן ומקבל) • בעלת אופי של תרומה אלטרואיסטית • לרוב בתחומי רווחה וחינוך • ההתנדבות היא מתן שרות המסייע לזולת 	<p>תפיסת עולם בתחום</p>
<ul style="list-style-type: none"> • החל מגיל ההתבגרות (גילאי בר/בת מצווה) כחלק מתהליך הנחלת הערכים החברתיים • כל אדם יכול- גם קבוצות/יחידים הנתפסים חלשים- נקודת המבט של אוכלוסיות מוחלשות/ עם מוגבלויות כיתרון יחסי 	וגם	<ul style="list-style-type: none"> • אוכלוסייה בוגרת • קבוצות קטנות, הנוטות להיות מעורבות בפעילות התנדבותית 	<p>המתנדבת</p>
<ul style="list-style-type: none"> • גם קצרת טווח (מוגבלת בזמן) ולא בהכרח סדירה ויציבה. 	←	<ul style="list-style-type: none"> • טווח ארוך (בלתי מוגבל) • התנדבות על בסיס קבוע 	<p>אורך ואינטנסיביות</p>
<ul style="list-style-type: none"> • מגוון בסיסים • העדפה לנושאים קהילתיים/מקומיים וגם מענה לצרכים לוקאליים וגלובאליים - השפעות עולמיות 	וגם	<ul style="list-style-type: none"> • מבוסס על: • זהות ושיוכות קהילתית 	<p>בחירת שדה הפעולה</p>
<ul style="list-style-type: none"> • גם "השתתפות חברתית" מטעם ארגונים המתקיימת באופן חלקי על חשבון שעות עבודה 	←	<ul style="list-style-type: none"> • ללא תמורה כספית (מלבד החזר הוצאות) 	<p>תמורה כספית</p>
<ul style="list-style-type: none"> • התארגנות מוסדית לצד פעולה עצמאית בהתאם להזדמנויות 	וגם	<ul style="list-style-type: none"> • ארגוני מתנדבים והתארגנות מוסדית 	<p>פעילות מטעם ארגון</p>
<ul style="list-style-type: none"> • איזון בין העדפה אישית וצרכים חברתיים • חישוב של עלות / תועלת • מעשיות 		<ul style="list-style-type: none"> • מבוסס על: • זהות מסורתית תרבותית • צרכים של ארגונים • אידיאליים 	<p>בחירת פעילות</p>
<ul style="list-style-type: none"> • השתתפות מרחוק- באמצעות אינטרנט לדוגמא • התנדבות גלובאלית (מחוץ לגבולות המדינה) • יוזמה ויזמות חברתית וקידום תשתיות פנאי • התייחסות תלת מגזרית לעולם ההתנדבות 	←		<p>תופעות חדשות</p>



מודל הפעולה המוצע

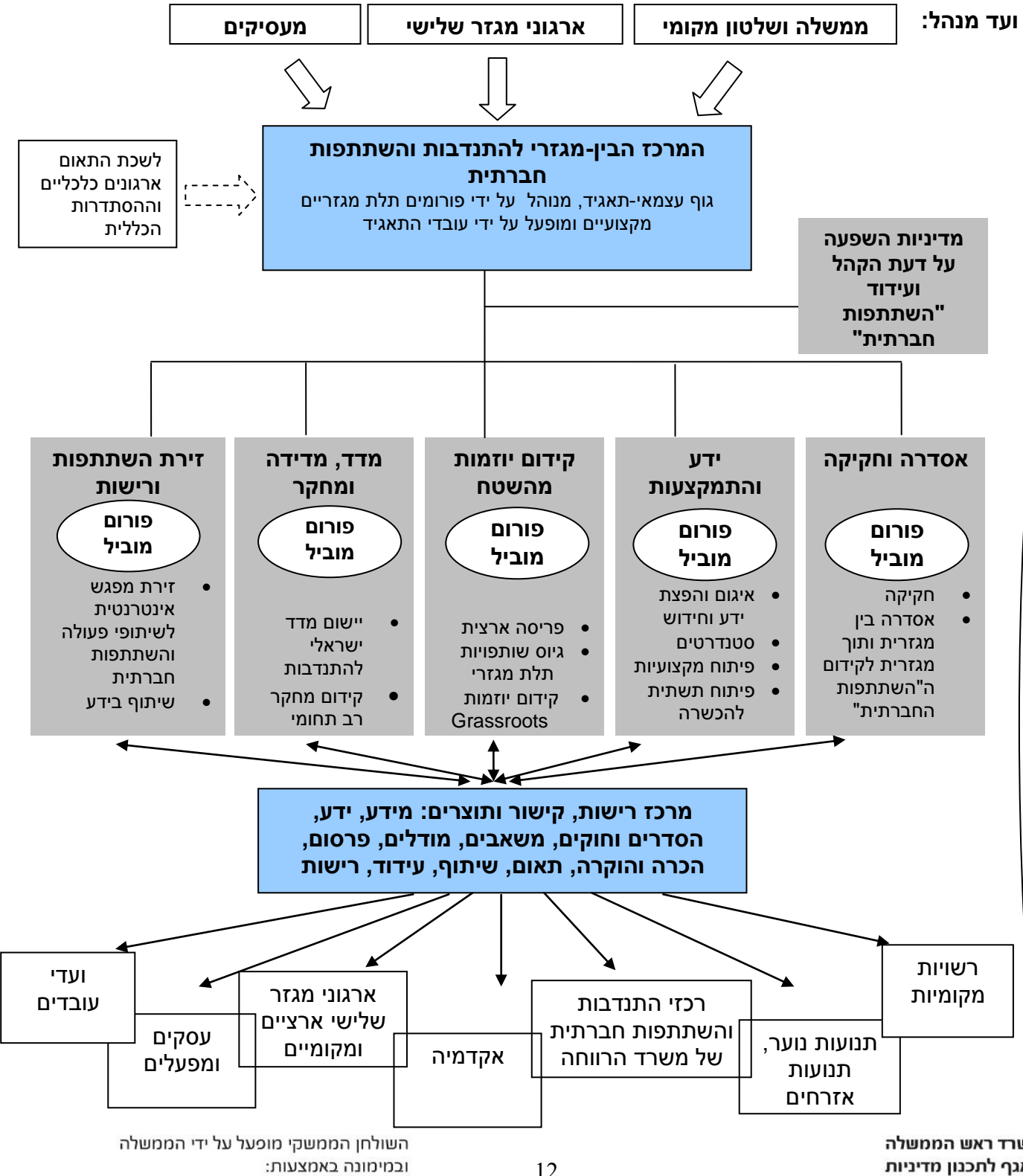
הקמת מיזם משותף **Public. Social. Private. Partnership** (הרחבה בנספח ג'), המקדם את יישום התוכנית לקידום התנדבות והשתתפות חברתית על פי העקרונות הבאים:

- המיזם יושתת על השתתפות של שלושת המגזרים לעידוד ההתנדבות וההשתתפות החברתית.
- המיזם יתבסס על מנגנון קטן, הנהלה מתנדבות ופעילות רבה.
- המיזם המוקם לא יחליף מסגרות קיימות אלא יהווה תשתית לפיתוח.
- המיזם יפתח תשתיות של אסדרה וחקיקה, ידע והתמקצעות, פיתוח יזמות, מחקר ופיתוח וזירת מפגש אינטרנטי ליצירת שיתופי פעולה והשתתפות
- המיזם לא יהווה גוף מבצע אלא גוף מתווה, מתכלל ומחולל.
- המיזם יתבסס על תשתיות ויכולות קיימות של כל אחד מהמגזרים ובעת הצורך יעודד הקמתן של תשתיות נוספות, הנדרשות לקידום האתגר המשותף.
- המיזם יהווה בסיס לשיתופי פעולה מגוונים (העברת והחלפת מידע וידע, תאום, ופעולה משותפת) ויקדם פעילות תלת מגזרית אפקטיבית.
- המיזם ישתית את פעולותיו על ארגוני שטח, רשויות מקומיות ואנשי מקצוע מהתחום.

להלן תרשים המתאר את מבנה המיזם ומרכיביו.



מבנה ארגוני מוצע למיזם



לארגון "ז.י.י.י." החברתית, לארגון האזרחי לשנה טובה, לפרויקט "השתתפות חברתית", לתמיכה, לליווי ולקידום פעולה שיתופית. **חלון ראווה** - ההתנדבות והשתתפות החברתית



פירוט המבנה המוצע - המרכז הבין-מגזרי להתנדבות והשתתפות חברתית

כללי

- גוף עצמאי - תאגיד
- מופעל ומנוהל על ידי עובדים קבועים של הארגון
- עיצוב התכנים והפעולות המרכזיות מתקיימים על בסיס היועצות ושיתוף של אנשי שטח ואנשי מקצוע בשלוש רמות מרכזיות:
 - ועד מנהל תלת מגזרי הקובע את מדיניות העל של הארגון
 - פורומים מובילים המתקיימים בכל אחת מיחידות התוכן במבנה המפורט מטה
 - כינוס שנתי פתוח המשמש חלון ראויה לפעילות ההתנדבות וההשתתפות החברתית
- תפקיד המרכז הבין-מגזרי להתנדבות והשתתפות חברתית הוא עיצוב מדיניות/קריטריונים בשיתוף ארגוני שטח והעברת הביצוע לגורמי שטח מובילים
- העברת הביצוע תתקיים על פי אמות מידה מחייבות בשורות הציבורי

הגדרת הרכבי הגופים במודל המוצע

ועד מנהל

הוועד המנהל יורכב מנציגי השותפים וכן מנציגי ציבור ומקצוענים מתחומי ההתנדבות וההשתתפות החברתית. הוועד המנהל יפעל, בין היתר באמצעות ועדות משנה מקצועיות שינחו את הפורומים המובילים של חמשת התחומים השונים ויפקחו עליהם.



פורום מוביל

- לכל אחת מהיחידות המקצועיות (מחקר, מדיניות, מדען וכיו"ב) יגובש פורום מוביל, מייעץ
- הפורום המוביל יורכב מאנשי שטח ומעשה (כ - 10 אנשים) תלת מגזריים, שירצו לקחת חלק בעיצוב ובתכנון התחום
- תפקיד הפורום המוביל בכל אחת מהיחידות הוא להתוות מקצועית את פעילות התחום תוך שיתוף אנשי מקצוע, חוקרים ונציגי ציבור
- כל ארגון או גוף יוכל להציע מועמד אחד מטעמו להשתתף באחד מהפורומים
- בראש כל פורום, יעמוד מנהל התחום מהמרכז הבין מגזרי להתנדבות והשתתפות חברתית, שיהיה אחראי לקדם וליישם את החלטות הקבוצה
- הפורום המוביל ייפגש אחת לחודשיים, וישמש כגוף מייעץ ומנווט את התחום עליו הוא מופקד
- הפורום יכול להתחלף מידי שנה ולזמן מגוון של דעות, צרכים ורצונות מהשטח

חלון ראווה

אחת לשנה יתקיים כינוס שנתי פתוח לקהל שיעסוק בהתנדבות ובהשתתפות החברתית בישראל. הכינוס יאפשר הצצה ב"חלון הראווה החברתי" ויכלול את נציגי המגזרים העוסקים בתחום, הפורומים המובילים, ארגוני וגופי התנדבות, מומחים ממדינות בעולם ומהקהל הרחב. במפגש תתקיים למידה, התדיינות, שיתוף וגיבוש פורומים מובילים לשנה הבאה.



האתגרים והמשימות הניצבות בפני המרכז הבין מגזרי להתנדבות והשתתפות חברתית

א. השפעה על דעת הקהל

מטרת על: קידום התנדבות והשתתפות חברתית בישראל

מטרות: פיתוח תפיסת התנדבות והשתתפות חברתית

דרכי פעולה:

- הרחבה והתאמה של תפיסות קיימות בנושא ההתנדבות בכל אחד מהמגזרים
- קמפיין ציבורי תדמיתי
- יצירת שיתופי פעולה בין מגזריים ברמה הלאומית והמקומית לצורך מתן הוקרה והכרה למתנדבים, למתנדבות ולהתנדבות

ב. אסדרה וחקיקה

מטרת על: קביעת מדיניות כוללת המעגנת את ההתנדבות וההשתתפות החברתית כמאפיין ליבה שלה, כחלק מתפיסת האזרחות בישראל.

מטרות:

1. קידום מדיניות וחקיקה נחוצות בראיה תלת מגזרית לפיתוח התנדבות והשתתפות חברתית
2. חקיקת "חוק התנדבות והשתתפות חברתית" – הכולל בתוכו את מירב ההיבטים וההשלכות של ההתנדבות וההשתתפות החברתית – לרבות הגדרה, דרכי אסדרה ובהן צורות התאגדות ומיסוי וביטוח לאומי, ואשר מתקן סתירות ומסדיר פערים בחקיקה הקיימת בתחום
3. חקיקת משנה משלימה - כולל מבחני תמיכה ומכרזים המשקללים התנדבות והשתתפות חברתית כחלק מהקריטריונים



דרכי פעולה:

1. מדיניות ממשלתית מעודדת ותומכת התנדבות והשתתפות חברתית – על המדיניות להתבטא לא רק בהכרה ובהוקרה אלא גם בהענקת הטבות כספיות מובנות כגון נקודות זיכוי במס, הנחות בארנונה, ועוד
2. גיבוש הצעת חוק משותפת להתנדבות והשתתפות חברתית וכן חקיקה משלימה
3. גיבוש צעדים לעידוד ההתנדבות של עובדי מדינה
4. גיבוש מתווה חוקי שיאפשר פעילות דיפרנציאלית של הרשויות השונות בנושא
5. עידוד ההתנדבות ומספר המתנדבים בקרב עובדי המגזר השני, בין היתר, באמצעות ארגוני המעסיקים
6. פיתוח מודלים של אסדרה עצמית להתנדבות והשתתפות חברתית בכל אחד מהמגזרים
7. הגדרת מדד התנדבות והשתתפות חברתית בכל אחד מהמגזרים

ג. ידע והתמקצעות

תשתית לפיתוח התמקצעות בהתנדבות

מטרת על: הגברת ההתמקצעות של פעילות ההתנדבות וההשתתפות החברתית.

מטרות :

1. יצירת מרחב שיח מקצועי תלת מגזרי
2. איגום הידע המקצועי והפצתו
3. עידוד וקידום פיתוח ידע וכלים לפי צרכי "ארגוני השטח"



דרכי הפעולה:

- איגום, פיתוח והפצה של חומרי הדרכה והכשרה בתחומי התנדבות והשתתפות חברתית לכלל המגזרים
- פיתוח סטנדרטים למצינות באיכות של ניהול התנדבות והשתתפות חברתית במסגרות וארגונים
- יצירת מאגר דינאמי של Best practices
- פיתוח מודלים יישומיים לרמת השטח
- פיתוח וקידום רשתות מקומיות לעידוד התנדבות והשתתפות חברתית
- הנגשת חומרים תיאורטיים
- קיום פורומים לדיון ולפיתוח ידע בראיה תלת מגזרית

ד. מחקר ופיתוח

מטרת על: קידום הידע התיאורטי, הידע היישומי והנראות של ההתנדבות וההשתתפות החברתית בישראל.

מטרות

1. קביעת מדד ישראלי להתנדבות והשתתפות חברתית
2. קידום מחקר מגוון ויישומי
3. בחינת התשומות/ התפוקות / התועלות של ההתנדבות וההשתתפות החברתית, לרבות במונחים של הון חברתי, הון אנושי והון כלכלי

דרכי פעולה:

- קידום מדד ישראלי להתנדבות והשתתפות חברתית באמצעות הקמת צוות בין מגזרי
- איגום הידע הקיים כיום בקרב חוקרים וקידום השימושיות שלו
- זיהוי ומיפוי סוגיות שיש לקדם בתחומי המחקר בתחום ותמיכה במחקרים שיענו על הצורך



משרד ראש הממשלה
Prime Minister's Office
مكتب رئيس الحكومة

- פיתוח שיח מומחים תלת מגזרי מתמשך
- קידום מערכות הנגשה והפצה של ידע בתחום

ה. קידום יוזמות מהשטח - מודל המדען הראשי

מטרת על: פיתוח ועידוד יוזמות פורצות דרך והזדמנויות לצמיחת התנדבות והשתתפות חברתית, כמענה לצרכים מקומיים ובתמיכה תלת מגזרית

מטרות:

1. עידוד יזמות וחדשנות בתחומי החברה ככלל וכמענה לצרכים מקומיים בפרט
2. עידוד שיתוף הפעולה התלת מגזרי ברמה החברתית המקומית
3. ביסוס תפיסת השיתוף והאחריות של כל אחד מהמגזרים למענה לצרכים מקומיים

דרכי פעולה:

- על בסיס מודל המדען הראשי - הקמת רשת "חממות" בפריסה ארצית
- בכל חממה תתקיים שותפות תלת מגזרית במשאבים של שלושת המגזרים
- כל אדם יוכל לפנות לקרן ולהציע פרויקטים חברתיים הנותנים מענה בראיה מקומית בראש ובראשונה וסקיילאבילית בהמשכה
- משאבי חממה יינתנו ליוזמות שימצא בהן ערך חברתי
- הידע המצטבר מכלל היוזמות ברמה הארצית יאוגם ויופץ לכלל הגורמים החברתיים בישראל



1. זירת השתתפות ורישות

מטרת על: זירת מפגש לשיתופי פעולה הנוגעים להתנדבות והשתתפות חברתית באמצעות **תשתית טכנולוגית מודרנית ודינאמית.**

מטרות:

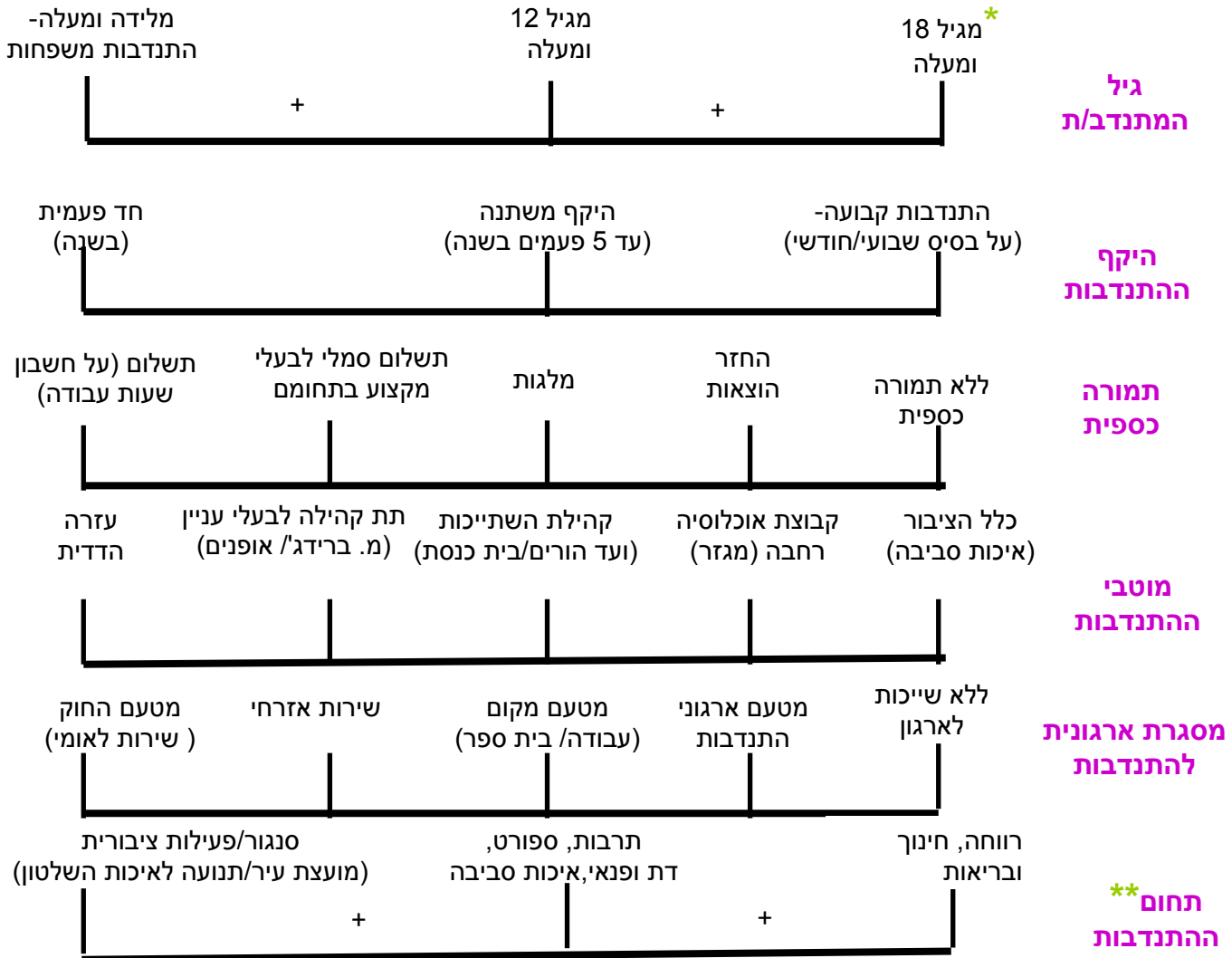
1. הנגשה של הזדמנויות להתנדבות והשתתפות חברתית בישראל
2. קידום תשתיות טכנולוגיות לניהול התנדבות והשתתפות חברתית
3. יצירת שיח דינאמי בין בעלי עניין שונים בתחום ההתנדבות והשתתפות החברתית
4. פלטפורמה אינטרנטית לשיתוף בידע

דרכי פעולה:

- פורטל התנדבות ברמה ארצית ויישובית שיכלול קישורים לחומרי הדרכה, חומרים תיאורטיים, מידע על אירועים והכשרות, פורומים, ועוד
- הפצת מידע, המתעדכן באופן דינאמי, ביחס לאפשרויות ההתנדבות והשתתפות החברתית בישראל
- מערכת ליצירת התאמה בין צרכים ורצונות של הפרט/הקבוצה לבין אפשרויות ההתנדבות והשתתפות החברתית
- פיתוח מודל גנרי, ארצי עם התאמה לרמה המקומית
- יצירת אפשרויות להתנדבות והשתתפות חברתית המתבססות על שימוש בכלים טכנולוגיים (התנדבות דרך האינטרנט)



נספח א' - מפת ההתנדבות



* מומלץ לחלק קבוצה זו לתת קבוצות של צעירים (18-35), בוגרים (35-67), פנסיונרים (67 ועד בכלל)

** בתוך תחום ההתנדבות, ניתן למנות 3 מעגלי התנדבות והשתתפות חברתית: 1. נותן שרות 2. ניהול והנהלה ציבורית 3. יזמים



נספח ב' - התנדבות קלאסית מול התנדבות חדשה - המודל האנגלי

התנדבות חדשה	התנדבות קלאסית	
אינדיוידואליזציה - יחידני	הזדהות עם נורמות תרבותיות מסורתיות	תרבות
מבוסס על: <ul style="list-style-type: none"> אינטרס פרטי קשרים חלשים מבנה ביזורי רשת קשרים רופפת 	מבוסס על: <ul style="list-style-type: none"> הזדהות תרבותית מסורתית נאמנות גבוהה האצלת סמכות מבנה יציב 	בחירת ארגון
מבוסס על: <ul style="list-style-type: none"> תפיסה של דמיון ביוגרפי העדפה לנושאים מקומיים דיאלוג בין לוקאלי לגלובאלי 	מבוסס על: <ul style="list-style-type: none"> זהות מסורתית תרבותית הכלה והדרה 	בחירת שדה הפעולה
מבוסס על: <ul style="list-style-type: none"> איזון בין העדפה אישית לבין צרכים ארגוניים חישוב של עלות / תועלת מעשיות 	מבוסס על: <ul style="list-style-type: none"> זהות מסורתית תרבותית צרכים של ארגונים אידיאליים 	בחירת פעילות
<ul style="list-style-type: none"> קצר טווח (מוגבל בזמן) לא סדיר ובלתי יציב/צפוי בתנאים מקדימים 	<ul style="list-style-type: none"> טווח ארוך (זמן בלתי מוגבל) סדיר ללא תנאי 	אורך ואינטנסיביות של המחויבות
<ul style="list-style-type: none"> הדדי/ דו- צדדי 	<ul style="list-style-type: none"> חד צדדי, אלטרואיסטי 	מערכת היחסים עם המוטבים



נספח ג' - PSPP מודל פעולה תלת מגזרי

(Public, Social, Private Partnership)

"PSPP" (Public. Social. Private. Partnership), מונח רחב, המתאר (כמו "PPP") מודל של שיתוף פעולה בין משותפים ממגזרים שונים. להבדיל מה "PPP" (הכולל שותפות בין מדינה ומגזר עסקי) מדובר בשותפות תלת מגזרית בין גופי מדינה, גופים עסקיים וארגונים חברתיים.

ל PSPP יש שני מאפיינים בולטים:

- קידום מטרה חברתית

- יישום מתוך שותפות תלת מגזרית

ה "PSPP" ככלי מימוני, יכול להיות פלטפורמה לפיתוח ולהכנה של מוצרים ושרותים חברתיים מסדרי גודל שונים, כולל כאלו שאינם דורשים השקעות גדולות בתשתית.

ל "PSPP" כשותפות, יש שלושה מאפיינים הכרחיים להצלחה:

1. המטרות והציפיות של השותפים השונים, מהתועלת שתצמח מהשותפות, יהיו תואמות או משלימות

2. השותפות תייצר אפקט סינרגטי

3. ההזדהות והעצמאות של השותפים תישמר

על מנת להגיע להצלחה יש להקפיד על קיומן של שלוש פונקציות בשותפות שיענו על הצורך במימון המיזם, על הצורך בהנהגת המיזם ועל הדאגה לאספקת הביקוש למוצר החברתי:

- לפחות אחד מהשותפים אחראי על מימון הפרוייקט (רמה פיננסית)

- לפחות אחד מהשותפים לוקח אחריות כוללת על הפרוייקט ומוביל את התיאום של הפרוייקט משלב התכנון והביצוע ועד לשלב הפקת המוצר או השרות החברתי (הנהגת הפרוייקט)

- לפחות אחד מהשותפים דואג לזרימת המימון השוטף לפרוייקט על ידי קניית או הפצת המוצר או השירות (תרומה למימון).



נספח ד' - נקודת מבט מגזרית לנושא ההתנדבות

המגזר הראשון

תרומתה של המדינה לקידום נושא ההתנדבות מתבטאת הן ברמה ההצהרתית והן ברמה האופרטיבית: ברמה ההצהרתית והסימבולית, ניתן למצוא החלטות ממשלה, הצהרות והתנהגויות של אנשי ציבור המבטאות את חשיבותה ותרומתה של ההתנדבות לחיזוק הסולידריות החברתית. ברמה האופרטיבית, ניתן לסווג את תרומת המדינה לעידוד ההתנדבות בשלושה ממדים: ממד חוקי - חקיקה ותקנות בנושא ההתנדבות כגון תקנות הביטוח לאומי ותקנות מס הכנסה; ממד כלכלי - מתבטא בהקלות מס, מימון תוכניות המעודדות התנדבות ומימון ארגוני מתנדבים במסגרת תמיכות; ממד ארגוני - מתבטא ביצירת מנגנונים לעידוד התנדבות כגון "מנהלת השירות האזרחי-לאומי" ובעיקר ע"י הקמת "המרכז לשירותי התנדבות", שהפך לימים להיות "המועצה הלאומית להתנדבות". כמו כן, משרדי הממשלה מעורבים בתחום ביניהם: משרד הרווחה והשירותים החברתיים שהקים את היחידה להתנדבות, המשרד לביטחון פנים המפעיל את מתנדבי המשמר האזרחי, משרד החינוך המפעיל את מחויבות אישית וכן את עמ"ן (עיר מתנדבת נוער) המופעל על ידי הג'וינט ומשרדים נוספים המפעילים רכזי התנדבות ומקדמים התנדבות בתחומם.

המגזר השני

נתוני דירוג מעלה לאחריות תאגידית 2009 מצביעים על מודעות גבוהה לנושא ההתנדבות בקהילה בקרב החברות הגדולות במשק. התחום מנוהל ע"י מנהלי קשרי קהילה ו/או אגפי משאבי אנוש. החברות מסייעות באופן פעיל לעובדים לאתר תחום ומקום התנדבות מתאימים, מעודדות אותם באמצעות הוקרה, העברת סיפורי ההתנדבות בתקשורת הפנים ארגונית, תרומת כסף לארגונים בהם מתבצעת ההתנדבות, השתתפות מנהלים בכירים בפעילות ההתנדבות, ארגון אירועי התנדבות חד פעמיים, ועוד. בחלק מהחברות אף מוקצית לעובדים מכסת שעות עבודה המאפשרת לעובד להתנדב במסגרת שעות העבודה. החברות המובילות בהתנדבות מצביעות על



כ- 7-10 אחוזי התנדבות מכוח העבודה.

קריטריונים להתנדבות עובדים במגזר העסקי: פעילות שאינה מלווה בתמורה כספית אשר:

- נערכת לצורך קידום מטרות חברתיות או סביבתיות.
- מתבצעת מחוץ למתקני החברה או מבוצעת במתקני החברה וכוללת גורמים חברתיים או סביבתיים החיצוניים לחברה.
- מרוכזת ומנוהלת על ידי החברה.
- מבוצעת על ידי עובדי החברה.

התנדבות עובדים קבועה: התנדבות עובדים המתבצעת במסגרת קבועה לפחות 5 פעמים בשנה.

התנדבות עובדים חד פעמית: התנדבות עובדים שאינה קבועה.

כחלק מפעילות המגזר העסקי במעורבות בקהילה הוגדרו עקרונות וקריטריונים למעורבות בקהילה: כבוד, תרומה, שותפויות והעצמה.

המגזר השלישי

ההתנדבות הינה פעולה משמעותית בהעצמת השייכות והסולידאריות החברתית, מחזקת את החברה ומוסיפה תחושת ערך לאזרחים. מתוך כך, ההתנדבות מהווה חלק מפעילות המגזר השלישי בתפקידו כמשלים לשירותי המדינה. אולם, על אף תפקידה החשוב של ההתנדבות בפעילות המגזר השלישי אין היא אמורה להחליף את אחריות המדינה או להפחית ממנה. כמו כן, המגזר השלישי מקדם התנדבות כל עוד זו אינה פוגעת בהעסקת עובדים בשכר.

המגזר השלישי פועל באמצעות מתנדבים, ואף שואף להרחיב פעילות מסוג זה. המגזר השלישי שואף להקל ולסייע למעוניינים להתנדב, ולפעול בשיתוף עם המגזרים השונים לקידום התנדבות, תוך מתן דגש למילוי תפקידים שאינם תחת אחריותה של המדינה ושזו, אינה מצליחה למלא אותם.

מתנדבים בראיה רב מגזרית- נראה כי חשיבה דו מגזרית בנושא התנדבות מתקיימת בכמה מסגרות ומישורים בארץ ושזו הצליחה למנף את הפעילות החברתית. לדוגמא: עמ"ן (עיר מתנדבת נוער), עסקים למען קהילה (על"ה ומת"ן), מטה התיאום הביטחוני של המערכה בדרום בזמן מבצע



משרד ראש הממשלה
Prime Minister's Office
مكتب رئيس الحكومة

"עופרת יצוקה", התנדבויות יזומות של בתי ספר ותנועות נוער ברשויות אליהן אלו שייכים, שנות שירות, ועוד.

בבסיס הראיה הרב מגזרית להתנדבות עומדת ההבנה, כי כל המגזרים מרוויחים ומפיקים תועלות מהההליך – לממשלה - ההתנדבות מסייעת בחיזוק האוכלוסייה ובאספקת השירותים, המגזר השלישי - מקדם את עקרונותיו וערכיו ומבנה חברה אזרחית פעילה והמגזר העסקי - זוכה להוקרה והכרה על תרומתו לחברה וכן, מעניק ערך מוסף לעובדים ותורם להעלאת מוטיבציה לקחת חלק בתחום. נראה כי תקופות משבריות מזמנות העצמה של היתרונות החבויים בהתנדבות בראיה רב מגזרית.

מעבר לרווח המגזרי, הרי שהתנדבות מגדילה את המשאבים הכלכליים והחברתיים הלאומיים ומעצימה את החברה, את הקהילה ואת הכלכלה.

השולחן הממשקי מופעל על ידי הממשלה
ובמימונה באמצעות:

25

משרד ראש הממשלה
האגף לתכנון מדיניות

www.pmo.gov.il/civilsociety

רח- קפלן 3, ירושלים 70019
טלפון: 02-6706127 | פקס: 02-6706131

שיתופים

לקידום החברה האזרחית
Sheatufim The Israel Center for Civil Society

אנכא

האגודה לפיתוח ולקידום כח אדם
בשירותים החברתיים בישראל
מיסודו של ג'וינט ישראל



נספח ה' - תועלות ותפוקות בקידום התנדבות והשתתפות חברתית

מדדים	התנדבות והון	
<ul style="list-style-type: none"> פיתוח כישורים והתפתחות אישית. תחושת מחויבות חברתית. פיתוח תחושת משמעות ומסוגלות בקרב עובדים. 	<ul style="list-style-type: none"> מחקרים הראו קשר בין התנדבות לבין היכולת להמשיך ולהיות מועסק עקב רכישת מיומנויות חדשות, הגדלת הביטחון העצמי של העובד וצמצום ההדרה החברתית של קבוצות שוליים. 	<p>הון אנושי Human capital</p>
<ul style="list-style-type: none"> הפחתת אלימות בקהילה. הגברת תחושת האחריות והשייכות. קידום הישגים וערכים קהילתיים. 	<ul style="list-style-type: none"> ההתנדבות משמשת מדד מרכזי לבחינת הון חברתי. מושג ההון החברתי מתאר את היכולות של קבוצה חברתית לפעול בשיתוף פעולה למען מטרות משותפות. נמדד לרוב במונחים של שיתוף פעולה, תחושת ההדדיות, רשתיות והתגייסות לטובת מטרות רחבות. 	<p>הון חברתי Social capital</p>
<ul style="list-style-type: none"> הגדרת מחיר שוק לשעות העבודה הנעשות בהתנדבות, לבחינת הערך הכלכלי של ההתנדבות. ערכה הכלכלי של ההתנדבות כחלק מהכשרה לתפקיד, צבירת ניסיון (עבודה עם בני אדם, לקיחת אחריות, ניהול). בחינת ערך ההתקדמות בתפקיד במונחים כלכליים (ע"ע גמול השתלמות). ערכה הכלכלי של ההתנדבות כגורם משפיע על יציבות תעסוקתית ועל תחושת הסיפוק של העובד. השפעת ההתנדבות על הורדת הפשיעה והגברת הבריאות- כמדדים בעלי ערך כלכלי. 	<ul style="list-style-type: none"> ההון הכלכלי של התנדבות נבחן בכמה היבטים – עלות/תועלת בקיום ההתנדבות: למתנדב/לארגון שמתנדב לאדם/לארגון הנהנה מההתנדבות לחברה בכללותה 	<p>הון כלכלי Economic capital</p>